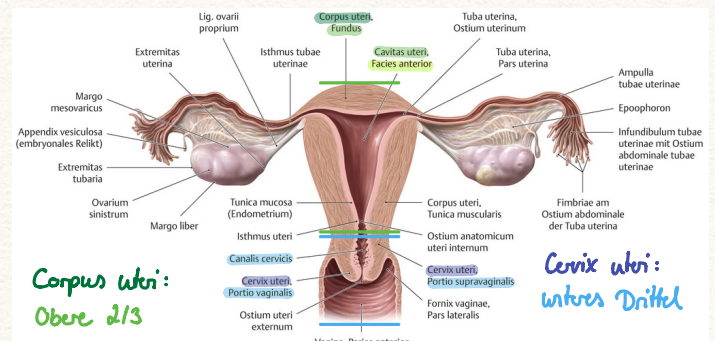
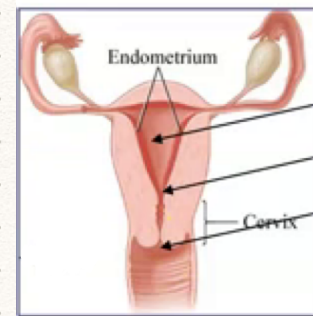
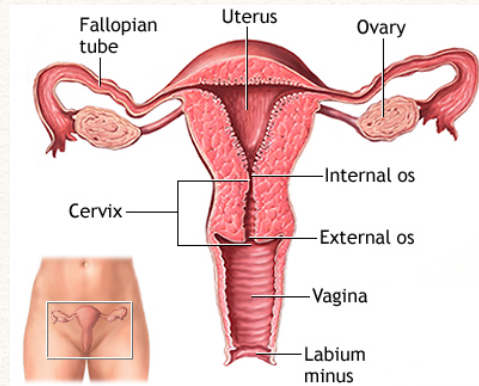
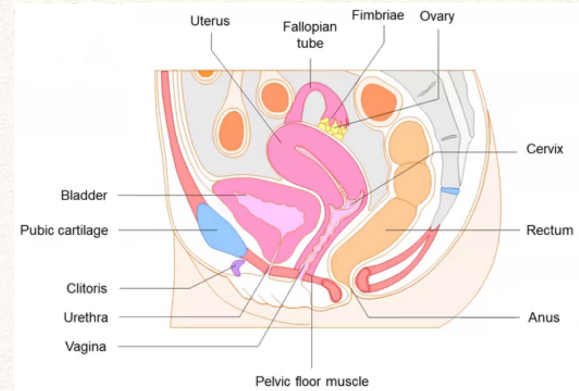
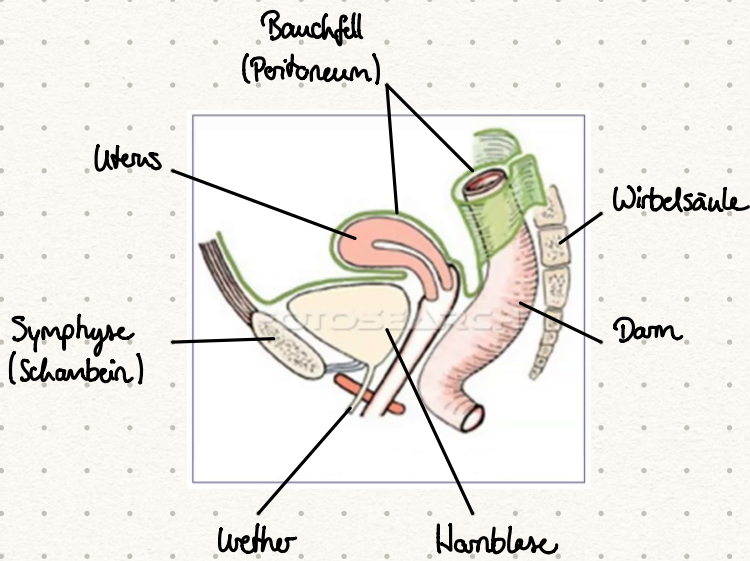


# WEIBL. GENITALIEN

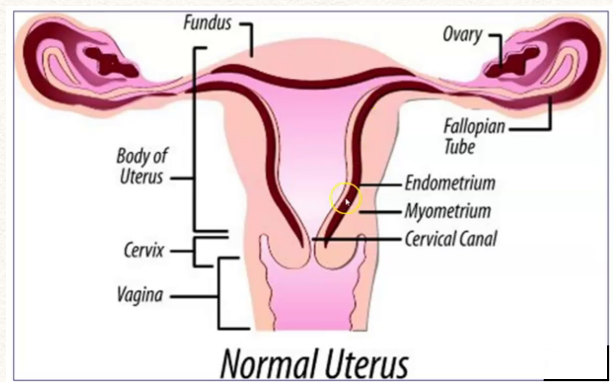
## UTERUS



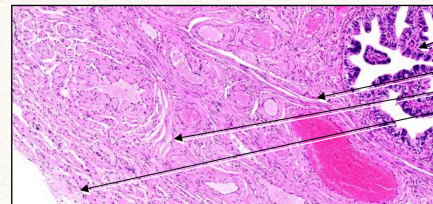
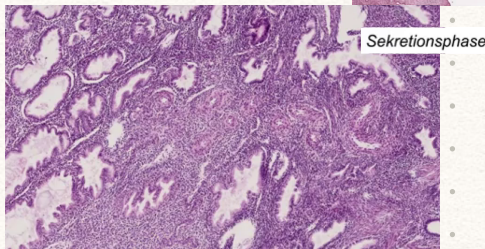
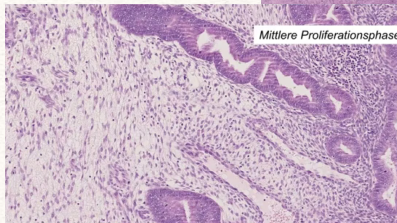
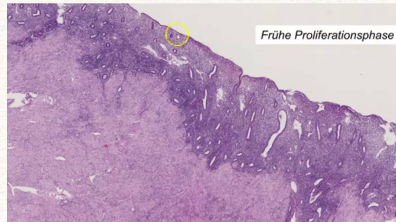
- **Größe:** 6-7cm
- **Dicke:** 3-4cm
- **Breite:** 2-3cm
- **Lage:** in Bauchfellduplikatur:  
Ligamentum latum, Zentral im Becken
- **Aufbau:** Corpus uteri  
Isthmus uteri  
Cervix uteri mit Portio uteri
- **Form:** Birnenförmig
- **Funktion:** Menstruation,  
Einnistung der befruchteten Eizelle,  
Behälter der Frucht während der Schwangerschaft,  
Ausleitung zur Geburt
- **Halteapparat:** Lig. latum uteri,  
Lig. teres uteri,  
Subperitonealer Halteapparat des Uterus
- **Lage:** Flexio,  
Versio,  
Positio
- **Gefäßversorgung:** A. uterina (aus A. iliaca interna)  
Plexus venosus uterinus
- **Innervation:** Plexus uterovaginalis (Sympathisch)  
Nn. splanchnici pelvici (Parasympathisch)



- Histologie:**
  - Tunica serosa = **Perimetrium**
  - Tunica muscularis = **Myometrium**
  - Tunica mucosa = **Endometrium**
  - Lamina epithelialis: **einschichtig hochprismatisch**
  - Stratum functionale: **Lokalisation der cyclischen Veränderung**
  - Stratum basale: **Ausgangspunkt der Regeneration**



## Endometrium:



Tunica mucosa mit Schleimhautfalten  
Tunica muscularis  
Tela subserosa  
Tunica serosa

- ▷ Lamina epithelialis
- ▷ Stratum basale
- ▷ Stratum functionale

## SCHWANGERSCHAFT

- Embryo:** bis 12. SSW pm (post menstruationem)
- Foetus:** ab 12. SSW
- Schwangerschaftsdauer:**
  - Vom Zeitpunkt des Zyklusbeginns: 280-282 Tage (pm)
  - oder
  - Vom Zeitpunkt der Konzeption: 266-267 Tage (pc)
  - = 40 vollendete Wochen

- Berechnung:**
    - 1. Tag der letzten Menstruation
    - 3 Monate
    - + 7 Tage
    - + 1 Jahr
- 4% am errechneten Termin

## ABORT

- Schwangerschaftsabbruch/Fehlgeburt
- Von einer **Fehlgeburt (Abort)** spricht man, wenn die Schwangerschaft vor Ende der 12.-24. SSW abbricht, das Kind

▷ **KEINE** Lebenszeichen zeigt wie

Atmung  
Herzschlag oder  
Nabelschnurpuls

**UND**

▷ unter 500g wiegt

- Spontanabort:** vorzeitige Beendigung aus natürlicher Ursache

**Therapeutischer Abort:** künstlich

(Abruptio/Interruptio) ⇒ bis 12. SSW! (Beratung / Indikation (med., keine Frist!))

**Krimineller Abort:** strafbare Beendigung

- Fetozid:**

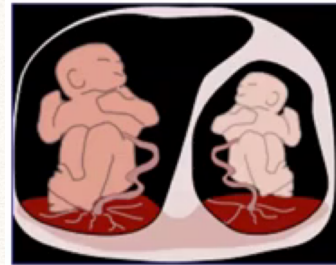
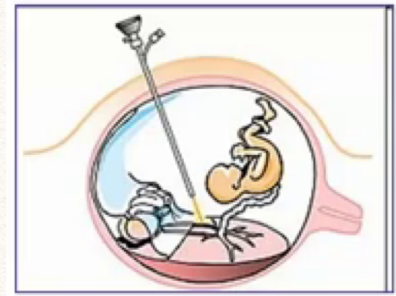
Vitalstatus / Geburtsgewicht	Anonyme Bestattung im Sammelgrab, Kosten trägt die Klinik, Teilnahme der Eltern an der Trauerfeier möglich	Individuelle Bestattung (Bestattungsunternehmen), Kosten tragen die Eltern	Leichenschauschein
Lebend geboren, > 500 g	nicht möglich	obligat	obligat
Lebend geboren, < 500 g	nicht möglich	obligat	obligat
Tot geboren, > 500 g 1.	nicht möglich	obligat	obligat
Tot geboren, < 500 g 2.	obligat, falls keine Bestattung durch Eltern	möglich	nicht nötig
Leibesfrüchte aus Schwangerschaftsabbruch en, unabhängig vom Gewicht und vom Schwangerschaftsalter	obligat, falls keine Bestattung durch Eltern	möglich	nicht nötig

Abbruch ca. 14%



## TTS

- Twin-Twin-Transfusionsyndrom
- Prognose
  - ohne Therapie: 90% Tod eines oder beider Zwillinge
  - Operation: Lasertherapie
  - selektiver Fetozid
  - Schwangerschaftsabbruch
- Häufigkeit: 15%
- Prognose: < 24. SSW: 80-90% ILLFT
  - ⇒ bei Tod eines Kindes:
    - Hirnschädigung des Überlebenden 33%
- Therapieoptionen: Reduktion der Fruchtwassermenge, Unterbindung der Anastomosen



## LASERTHERAPIE

### Komplikationen

- vorzeitige Wehen
- 20% vorz. Blasensprung
- 2% Placentablösung
- Infektionen
- Blutungen

### Prognose

- Überleben eines Kindes: 70-80%
- Überleben beider Kinder: 33%
- Entwicklungsstörungen: 8%

## WEIBLICHER ZYKLUS

Hypothalamus: GnRH

Hypophysenvorderlappen: LH und FSH

Ovar: Follikelreifung + Produktion von Östrogen + Progesteron

Rückkopplung zu Hypothalamus + Hypophyse

Zyklusphasen: Ischämische Phase

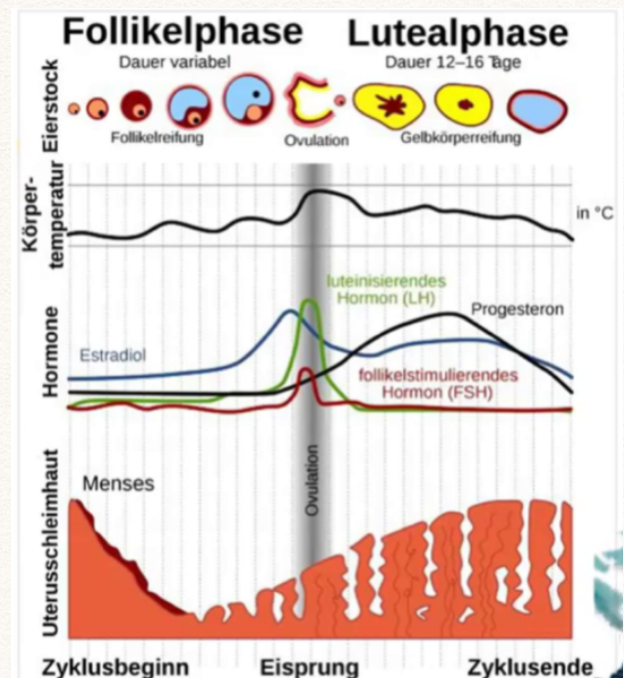
Desquamationsphase

Proliferationsphase (Follikelphase)

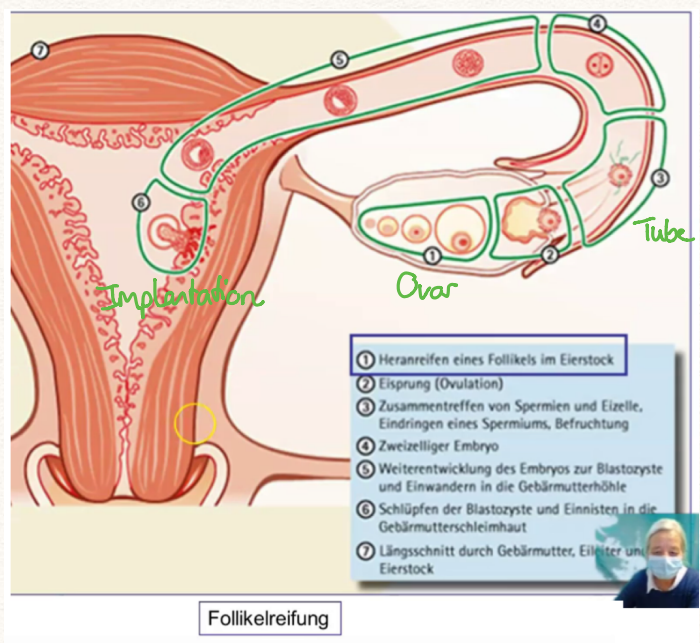
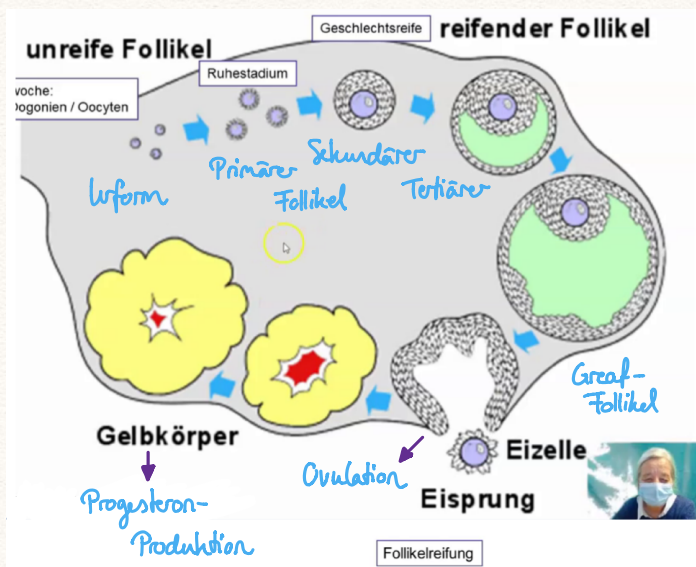
Sekretionsphase (Lutealphase)

1. Blutung: Menarche

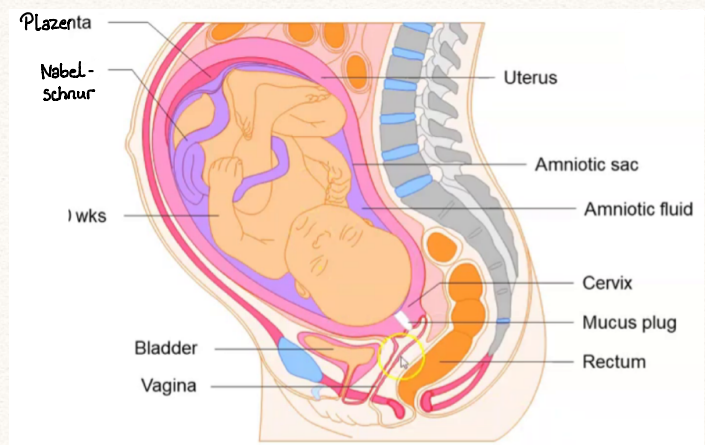
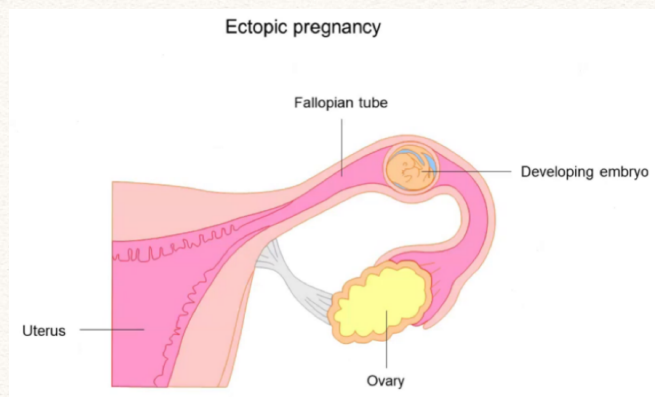
Letzte Blutung: Menopause



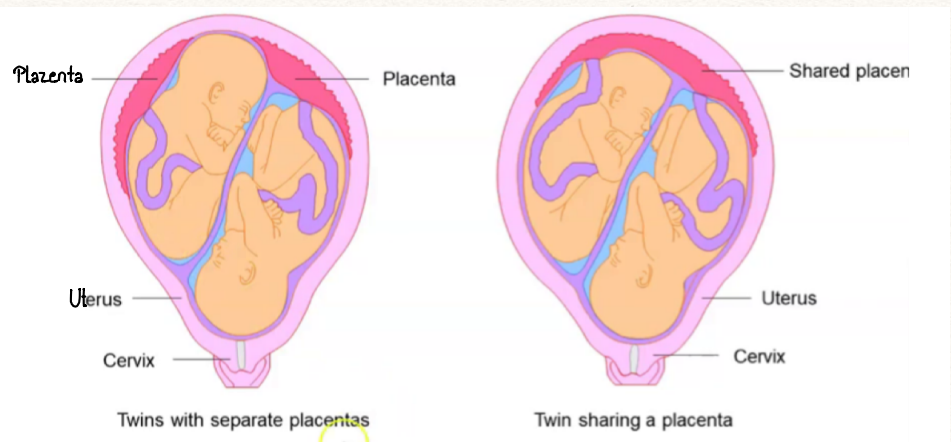




## SCHWANGERSCHAFT

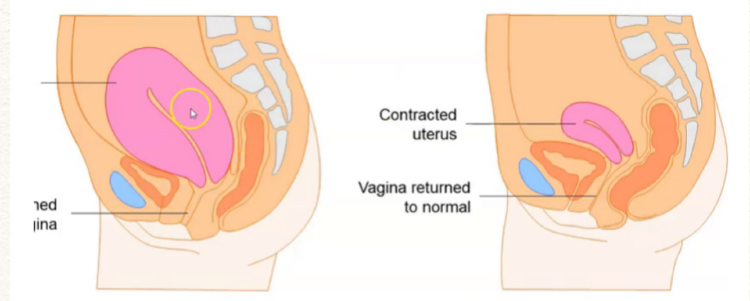


**Ektope Schwangerschaft / Extrauterin gravidität:**  
 Implantation der Blastozyste in **Eileiter** (90%)  
**Ovar**  
**freie Bauchhöhle**  
**statt Uterus**

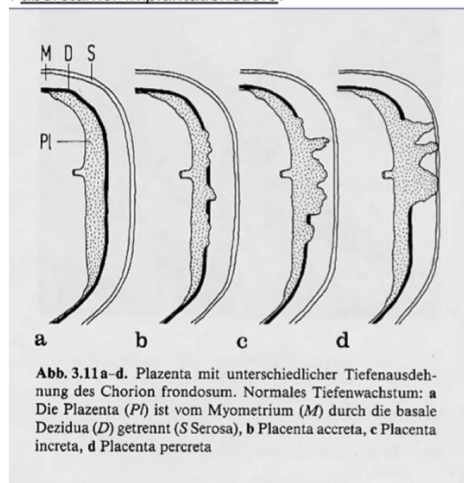


**Multiple Schwangerschaft**

**The uterus returns to normal**



**überstarker Implantationstiefe:**



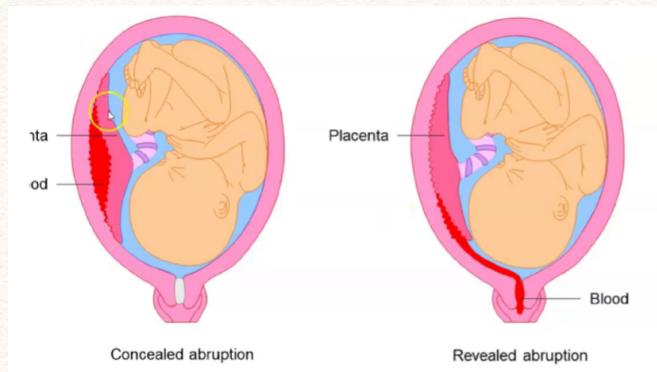
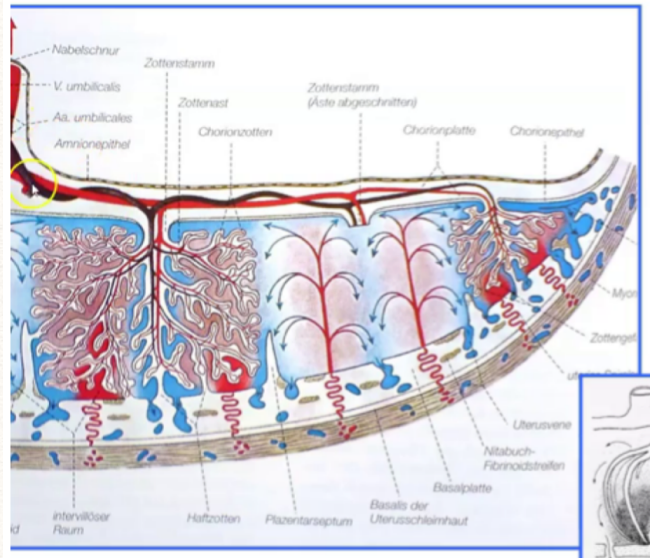


## PLAZENTA

- **Grenzorgan** zwischen zwei Individuen
- Organ aus **kindlichem Gewebe**
- Plazentazotten werden umspült von mütterlichem Blut
- Es erfolgt **kein Blutaustausch** zw. Mutter und Kind

## FUNKTION

- ▷ Respiratorische Funktion
- ▷ Nutritive Funktion (Ernährung)
- ▷ Exkretorische Funktion
- ▷ Hormonale Funktion
- ▷ Immunologische Barriere zw. Mutter und Kind



## Pazentaablösung

wird nicht erkannt

wird erkannt